



**RENAULT**  
Passion for life

# Renault ESPACE



# Saabumas on uus ajastu

---

Uue Renault ESPACE'i tulekuga muutub kõik. Suurepäraseid omadused, erakordselt voolujooneline kerekuju ja kergust täis disain muudavad su arusaamu. Uus Renault ESPACE on unikaalne visioon krossoverist, mis kutsub sind avastama uusi perspektiive.



# Emotsiooni jõud

---

Sinu eelistuste ja ootustega arvestav uus Renault ESPACE muudab sõiduelamused veelgi unikaalsemaks. Renault MULTI-SENSE süsteem viib sõidunaudingu uuele tasemele ning muudab iga teekonna ainulaadseks kogemuseks!





## Erakordne sõidurõõm

---

Unikaalne Renault MULTI-SENSE süsteem seob harmooniliselt kogu tehnoloogia, et pakkuda veelgi personaalsemat sõidukogemust. Erinevad sõidurežiimid võimaldavad sul valida erinevaid kombinatsioone 4CONTROL nelikroolimise süsteemi, reguleeritava vedrustuse, rooli, käigukasti, mootorihääle, kliimaseadme ning sisevalgustuse seadetest.

Tunne veelgi rohkem põnevust ja elamusi!  
On aeg nautida sõitu!

# Värvivalik

---



ALPIVALGE \*



PÄRLIVALGE



DUNE BEEŽ



KASTANIPRUUN



KOSMOSESININE



PLAATINAHALL



KASSIOPEIA HALL



SÄRAVMUST



AMETÜSTLILLA \*\*



TITAANHALL

\* Mittemetallikvär.

\*\* Spetsiaalne kerevär INITIALE PARIS' jaoks.

# Varustus

## ZEN



Pildil on interjäär koos lisavarustusega



18" valveljed  
Argonaute



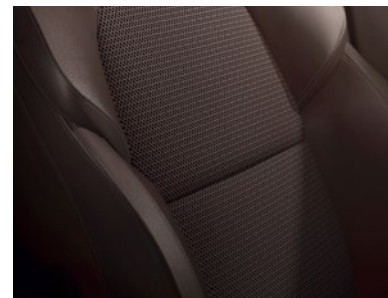
17" valveljed Aquila  
(lisavarustus)



19" valveljed Quartz  
(lisavarustus)



Pruuni värvi armatuurlaud



Pruuni värvi tekstiilpolster ökonahast  
elementidega

### DISAIN

- Säravmusta värvi küljepeeglite korpused
- Kerevärvi välimised uksekäepidemed
- Kroomitud iluülistud
- Pörandamatid esimeses ja teises reas
- Pruun armatuurlaud (hall on tasuta valik)
- Tekstiiliga kombineeritud pruuni värvi nahkpolster
- Pruuni värvi dekoratiivpaneel keskkonsoolil
- Dot Effect viimistlusega dekoratiivpaneel keskkonsoolil (Hologram ja Silver Wood viimistlused saadaval lisavarustusena)
- Salongi meeleolulvalgustus
- Fikseeritud panoramaaknatus esiistmete kohal
- Toonitud tagumised klaasid
- "Nappa" nahast roolikate
- 18" valveljed

### JUHTIMINE

- Renault MULTI-SENSE (funktsionaalsus sõltub sõiduki versioonist ja varustustasemest)
- LED Pure Vision esituled
- Kiirusepiirajaga püsikiirusehoidik
- Automaatne parkimispidur

### MUGAVUS

- Reguleeritava kõrguse ja nimmetoega juhiiste
- Reguleeritava kõrgusega kaassõitjaiste
- "Hõljuv" keskkonsool
- Teise rea külgakende kardinad
- Elektrilised ja kokkuklapitavad mäluga küljepesid
- Teises reas kolm eraldi istet

- Elektriline istmete kokkuklappimise süsteem One Touch (juhitav nii lülitist pagasiruumis kui ka Renault R-LINK 2 ekraanilt)
- Renault' vabakäe võtmekaart koos tervitusfunktsiooniga
- Elektrilised aknatõstukid impulsslülitiga
- Jahutuse ja valgustusega Easy Life panipaik armatuurlaual
- Isetumenev tahavaatepeegel
- Automaatne kahetsooniline kliimaseade

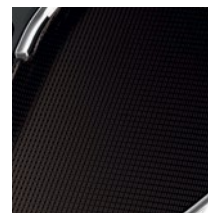
### MULTIMEEDIA

- Multimeediasüsteem R-LINK 2 koos digitaalse raadio (DAB), navigatsiooni ja surround helisüsteemiga
- 8,7" puutekraan

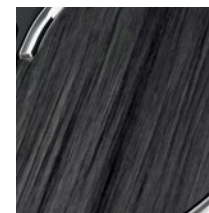
### OHUTUSE JA JUHTIMISE TUGISÜSTEEMID

- Elektrooniline roolivõimendi
- ABS-pidurid ja hädapidurdusassistent
- 7" värvilise TFT ekraaniga näidikupaneel
- Dünaamiline stabiilsuskontroll (ESC) koos mäeltstardiassistendiga
- ESM süsteem (Energy Smart Management)
- Valgus- ja vihmaseator
- Kinnitamata turvavöö märguanne
- Adaptiivne juhi ja kaassõitja turvapadi (kaassõitjal väljalülitatav)
- Juhi ja kaassõitja külgturvapadjad
- Turvakardinad teisele ja kolmandale istmerealale
- Uste automaatne lukustus sõidu ajal
- 3-punkti turvavööd teises ja kolmandas reas
- Rehvirõhu kontrollisüsteem
- Rehviparanduskomplekt
- Pimenuurga jälgimissüsteem
- Parkimisabi ees / taga / külgedel

## Salongi isikupärastamine



Dot Effect viimistlusega  
dekoratiivpaneel  
keskkonsoolil



Silver Wood viimistlusega  
dekoratiivpaneel  
keskkonsoolil



Hologram viimistlusega  
dekoratiivpaneel  
keskkonsoolil

# Varustus

INITIALE  
PARIS

## INITIALE PARIS (ZEN+)



Pildil on interjäär koos lisavarustusega



19" valveljed  
INITIALE PARIS



Halli ja pruuni värvi armatuurlaud



Halli ja pruuni värvi nahkpolster

### DISAIN

- Ömblustega pruuni värvi armatuurlaud (valikus ka halli värvi ömblus)
- Halli-pruuni värvi nappa nahkpolster (tasuta valikuna ka pruun värv)
- Dekoratiivne Silver Wood keskkonsool (valikus ka helehall)
- INITIALE PARIS markeering
- 19" valveljed

### MUGAVUS

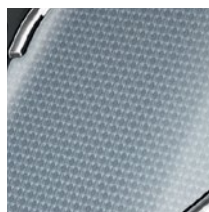
- Elektriliselt reguleeritavad soojendusega esistmed koos nimmetoe ning massaaži- ja ventilatsioonifunktsiooniga
- 5 Relax-tüüpi peatuge
- Soojustpeegeldav esiklaas
- Täiendav kliimaseadmemoosul
- Puutevabalt elektriliselt avatav tagaluuk
- Iseparkimissüsteem Easy Park Assist (parkimisabi ees / taga / külgedel, tagurduskaamera ja iseparkimissüsteem)

### MULTIMEEDIA

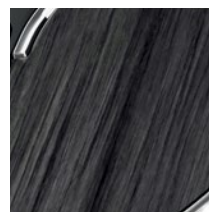
- R-LINK 2 multimeediasüsteem koos DAB digiraadio, Bose® Surround helisüsteemi, 11 kõlari, subwoofer'i ja mürasummutussüsteemiga Active Noise Control

### OHUTUSE JA JUHTIMISE TUGISÜSTEEMID

- Turvapaket:
  - aktiivne pidurdusabi süsteem
  - ohutu vahemaa kontrollisüsteem
- Visio System:
  - sõiduraja kontrollisüsteem
  - automaatne kaug- ja lähitulede vahetus
  - sõidukiiruse hoiatussüsteem ja liiklusmärkide tuvastussüsteem

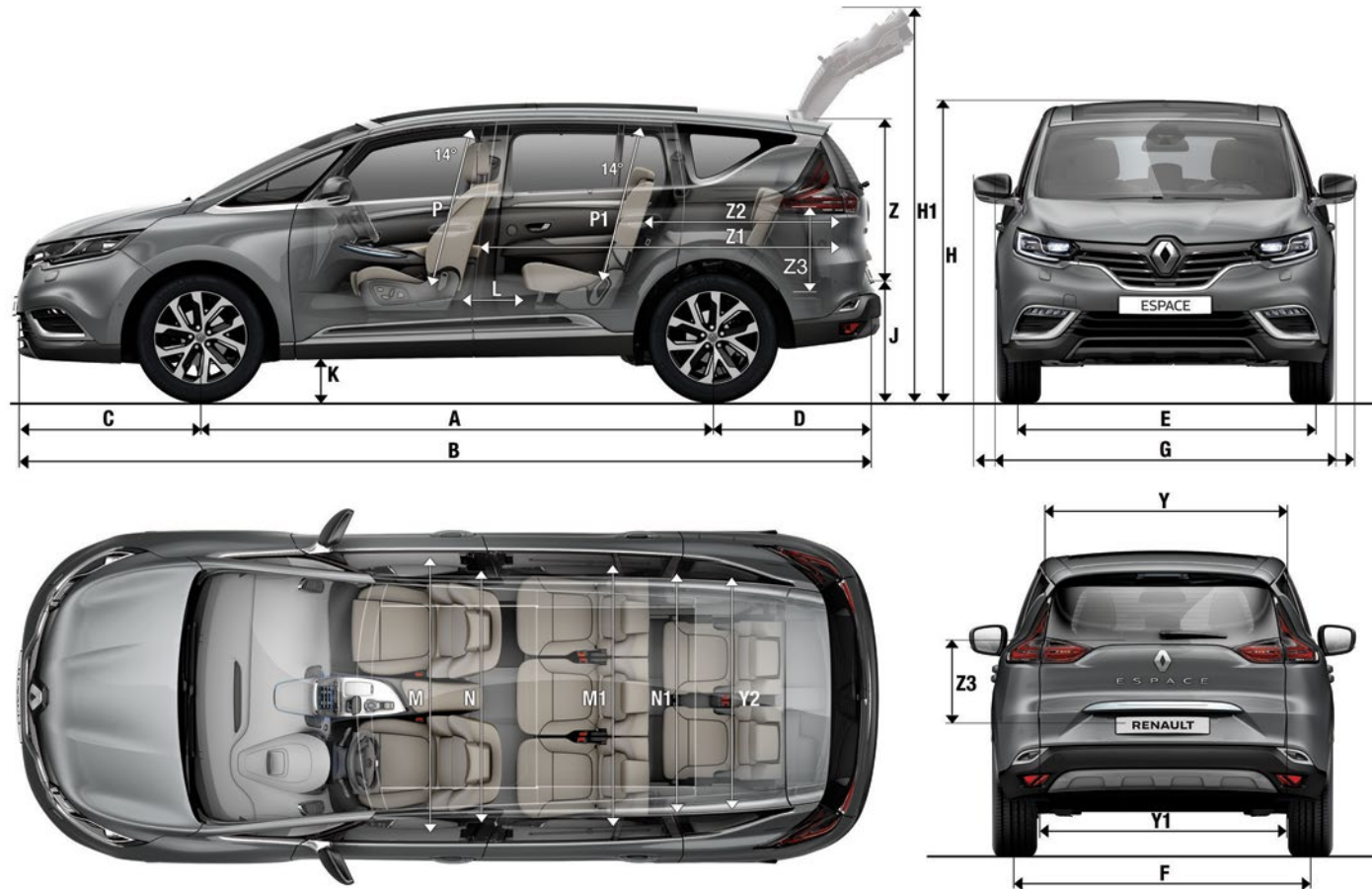


Header Salongi isikupärastamine



Silver Wood viimistlusega dekoratiivpaneel keskkonsoolil

# Mõõdud



## MÕÕDUD (mm)

<b>A</b>	Teljevahe	2884
<b>B</b>	Kogupikkus	4857
<b>C</b>	Esiülend	1034
<b>D</b>	Tagaülend	939
<b>E</b>	Rööbe ees (18-tollised rattad)	1630
<b>F</b>	Rööbe taga (18-tollised rattad)	1621
<b>G</b>	Kogulaius küljepeegliteta / Kogupikkus kokkuklapitud / kokkuklappimata küljepeeglitega	1888 / 2128 / 1914
<b>H</b>	Koormata sõiduki kõrgus	1677
<b>H1</b>	Kõrgus koos avatud pakiruumi luugiga	2106


<b>J</b>	Koormata sõiduki tagaluugi kõrgus	710
<b>K</b>	Koormata sõiduki kliirens	160
<b>L</b>	Jalaruum 2. istmereaas põlvede kõrgusel	308
<b>M</b>	Salongi laius eesistujate küünarnukkide kõrgusel	1549
<b>M1</b>	Salongi laius tagaistujate küünarnukkide kõrgusel	1543
<b>N</b>	Salongi laius eesistujate õlgade kõrgusel	1494
<b>N1</b>	Salongi laius tagaistujate õlgade kõrgusel	1480
<b>P</b>	Pearuum esiistmetel mõõdetuna 14° nurga all (fikseeritud / avatav klaaskatus)	906 / 876
<b>P1</b>	Pearuum 2. istmereaas mõõdetuna 14° nurga all (fikseeritud / avatav klaaskatus)	874 / 840


<b>Y</b>	Pakiruumi ava ülaosa laius / pakiruumi maksimaalne laius	870 / 1160
<b>Y1</b>	Pakiruumi ava alaosa laius	1140
<b>Y2</b>	Pakiruumi laius rattakoobaste vahel	1090
<b>Z</b>	Pakiruumi laadimisava kõrgus	800
<b>Z1</b>	Maksimaalne laadimis pikkus kokkuklapitud tagaistmete seljatugedega	2020
<b>Z2</b>	Maksimaalne laadimis pikkus tagumise istmerea taga	1075
<b>Z3</b>	Kõrgus tagumise aknalaua all	460



Avarda oma Renault ESPACE'i  
kogemust aadressil [www.renault.ee](http://www.renault.ee)

Kasutusele on võetud kõik ettevaatusabinõud, tagamaks, et antud tekst on trükkimise ajal täpne ja ajakohane. See dokument on loodud, kasutades tootmiseelseid mudeleid ja prototüüpe. Vastavalt pideva tootearenduse poliitikale jätab Renault endale õiguse igal ajal muuta kirjeldatud tehnilisi andmeid, sõidukeid ja tarvikuid. Need muudatused edastatakse Renault' edasimüüjatele nii kiiresti kui võimalik. Teatud mudelid võivad erineda ja teatud seadmed ei pruugi olla saadaval (standardi, valiku või tarvikuna) vastavalt riigile. Uusima teabe saamiseks palun võtke ühendust oma lähima edasimüüjaga. Trükitehnilistel põhjustel võivad selles dokumendis toodud värvid veidi erineda tegelikest värvidest või sisekujundusest. Kõik õigused on kaitstud. Käesoleva väljaande paljundamine ükskõik millises vormis ja mis tahes viisil, täielikult või osaliselt, on keelatud ilma Renault' eelneva kirjaliku loata.

Renault soovitab  Castrol

Piltide kasutusõigus: U. Heckmann, A. Bernier, S. Jahn  Prodigious  
01-2020